

ข้อมูลทางการแพทย์

การมีข้อมูลทางการแพทย์ที่สำคัญสำหรับสมาชิกในครอบครัวและสัตว์เลี้ยงเป็นสิ่งสำคัญในกรณีที่ทำ
นจำเป็นต้องออกจากบ้านของท่านหลังภัยพิบัติ

แพทย์: _____ ร้านขายยา: _____

ชื่อ: _____ ชื่อ: _____

หมายเลขโทรศัพท์: _____ หมายเลขโทรศัพท์: _____

ประกันสุขภาพ:

ผู้ให้บริการ: _____ หมายเลขกลุ่ม: _____ เลขประจำตัว: _____

สถานที่ที่ใกล้ที่สุดที่มีเครื่องกำเนิดไฟฟ้าหากจำเป็นต้องใช้พลังงานไฟฟ้าสำหรับอุปกรณ์ทางการแพทย์

ยา:

1 _____ (ชื่อบุคคล) _____ (ชื่อยา) _____ (ขนาดยา)

2 _____ (ชื่อบุคคล) _____ (ชื่อยา) _____ (ขนาดยา)

3 _____ (ชื่อบุคคล) _____ (ชื่อยา) _____ (ขนาดยา)

4 _____ (ชื่อบุคคล) _____ (ชื่อยา) _____ (ขนาดยา)

ข้อมูลเกี่ยวกับสัตว์เลี้ยง

(ชื่อสัตว์เลี้ยง) _____ พันธุ์: _____ อายุโดยประมาณ: _____

(ชื่อสัตว์เลี้ยง) _____ พันธุ์: _____ อายุโดยประมาณ: _____

1 _____ (ชื่อสัตว์เลี้ยง) _____ (ชื่อยา) _____ (ขนาดยา)

2 _____ (ชื่อสัตว์เลี้ยง) _____ (ชื่อยา) _____ (ขนาดยา)



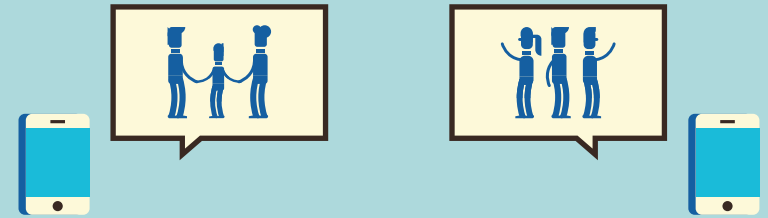
Seattle
Office of Emergency
Management

จงเตรียมพร้อม

รวบรวมข้อมูลฉุกเฉินของคุณ

หมายเลขโทรศัพท์ที่สำคัญ

สิ่งนี้อาจดูเหมือนไม่จำเป็น – แต่หมายเลขที่คุณจดจำได้จริงนั้นมีมากน้อยแค่ไหน



1 _____ (ชื่อ) _____ (หมายเลขโทรศัพท์)

2 _____ (ชื่อ) _____ (หมายเลขโทรศัพท์)

3 _____ (ชื่อ) _____ (หมายเลขโทรศัพท์)

4 _____ (ชื่อ) _____ (หมายเลขโทรศัพท์)



สถานที่ปลอดภัยสำหรับประชาชน

ไม่ว่าคุณจะต้องความช่วยเหลือในกรณีฉุกเฉินหรือไม่การที่ทราบว่าผู้ที่ให้บริการด้านความปลอดภัยแก่บ้านของคุณมีใครบ้างนั้นเป็นสิ่งสำคัญ



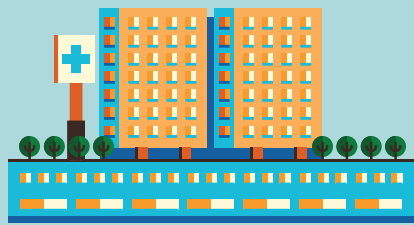
สถานีดับเพลิง

ที่อยู่: _____

หมายเลขโทรศัพท์: _____

ระยะทาง (ไมล์) ที่จะถึงสถานีดับเพลิง: _____

อันตรายที่อาจเกิดขึ้นระหว่างทาง: _____



สถานพยาบาล

ที่อยู่: _____

หมายเลขโทรศัพท์: _____

ระยะทาง (ไมล์) ที่จะถึงสถานีดับเพลิง: _____

อันตรายที่อาจเกิดระหว่างทาง: _____

สถานที่ให้ความปลอดภัยสำหรับประชาชนอาจจะเป็นสถานที่ส่วนกลางสำหรับการให้บริการข้อมูลข่าวสารและให้ความช่วยเหลือในชุมชนของคุณ



สถานีตำรวจ

ที่อยู่: _____

หมายเลขโทรศัพท์: _____

ระยะทาง (ไมล์) ที่จะถึงสถานีดับเพลิง: _____

อันตรายที่อาจเกิดขึ้นระหว่างทาง: _____



จุดรวมพลของชุมชน

ที่อยู่: _____

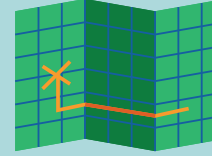
หมายเลขโทรศัพท์: _____

ระยะทาง (ไมล์) ที่จะถึงสถานีดับเพลิง: _____

อันตรายที่อาจเกิดระหว่างทาง: _____

เส้นทางอื่นในการเดินทางไปทำงาน

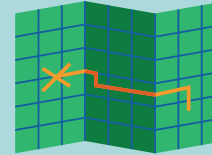
เพื่อช่วยในการหาเส้นทางและวิธีการเดินทางกลับบ้าน แหล่งข้อมูลดังต่อไปนี้อาจช่วยคุณได้



เส้นทางเดินทางกลับบ้านในปัจจุบัน: _____

ระยะทาง (ไมล์) ที่จะถึงสถานีดับเพลิง: _____

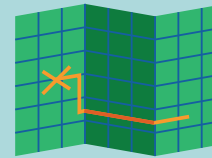
อันตรายที่อาจเกิดระหว่างทาง: _____



ทางเลือกเส้นทาง # 1: _____

ระยะทาง (ไมล์) ที่จะถึงสถานีดับเพลิง: _____

อันตรายที่อาจเกิดระหว่างทาง: _____



ทางเลือกเส้นทาง # 2: _____

ระยะทาง (ไมล์) ที่จะถึงสถานีดับเพลิง: _____

อันตรายที่อาจเกิดระหว่างทาง: _____



www.metro.kingcounty.gov
www.walkscore.com
www.soundtransit.org/Trip-planner
www.piercetransit.org/mobile/
www.intercitytransit.com
www.wsdot.wa.gov
www.seattle.gov/transportation



การเลือกใช้รถยนต์ร่วมกัน

1. _____

2. _____



ตัวเลือกการขนส่งสาธารณะที่หลากหลาย

1. _____

2. _____

3. _____

